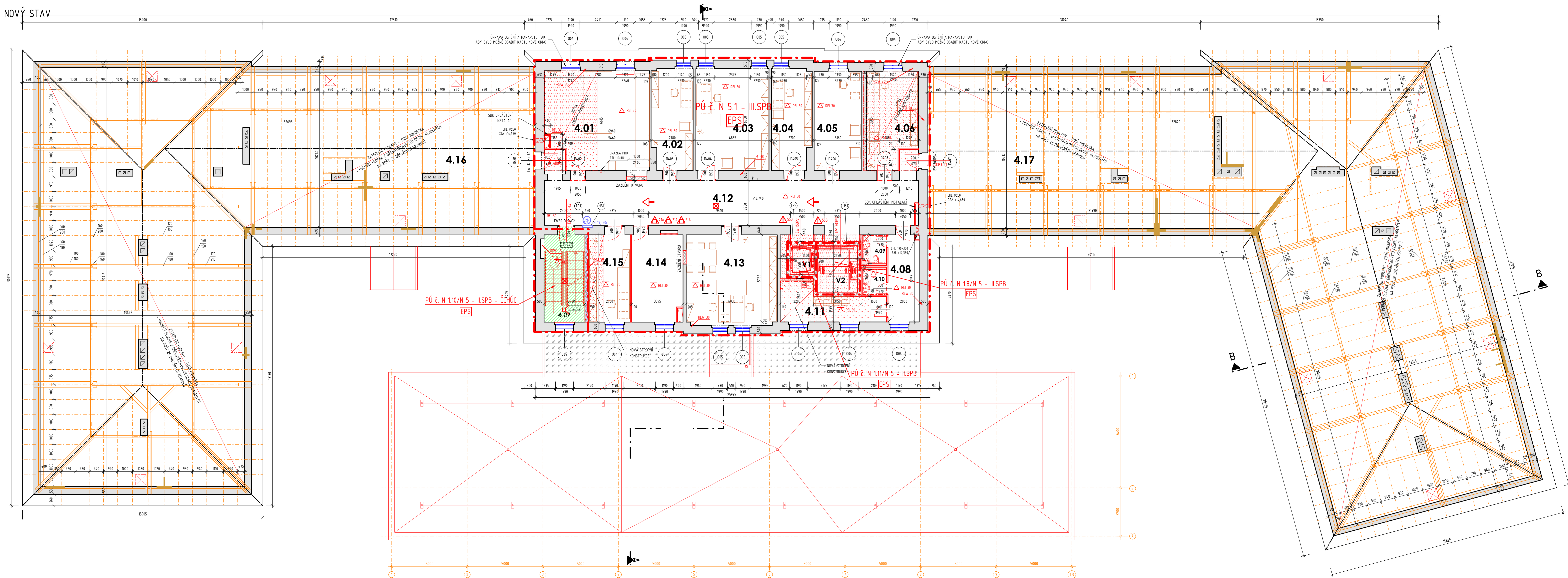


PŮDORYS 4.NP - NOVÝ STAV



LEGENDA MÍSTNOSTÍ

Číslo místnosti	Účel místnosti	Plocha [m ²]	Podlahy	OZN.	Úprava povrchu stěny	Stropu	Poznámka
4.01	DEPOZITÁŘ STARÉ TISKY A RUKOPISY	44,84	EPIDERMIDOVÁ ŠTERKA	P13	HALBA	SKD	
4.02	PRACOVNA	18,51	VINYLOVÝ	P1	HALBA	HALBA	
4.03	PRACOVNA	13,77	VINYLOVÝ	P1	HALBA	HALBA	
4.04	PRACOVNA	18,51	VINYLOVÝ	P1	HALBA	HALBA	
4.05	PRACOVNA	21,53	VINYLOVÝ	P1	HALBA	HALBA	
4.06	PRACOVNA	21,11	VINYLOVÝ	P13	HALBA	SKD	
4.07	SCHODIŠTĚ	16,73	KERAMICKÁ DLAŽBA	P1, P10	HALBA	SKD	
4.08	CHODBA	12,73	KERAMICKÁ DLAŽBA	P1	HALBA	BASTR 1	
4.09	WC ŽENY	2,93	KERAMICKÁ DLAŽBA	P1	KERAMICKÝ OBKLAD	BASTR 2	
4.10	WC MUŽI	2,69	KERAMICKÁ DLAŽBA	P1	KERAMICKÝ OBKLAD	BASTR 2	
4.11	KUCHYNKA	14,55	KERAMICKÁ DLAŽBA	P1	HALBA	BASTR 1	KERAM. OBKLAD
4.12	CHODBA	83,64	KERAMICKÁ DLAŽBA	P5	HALBA	HALBA	
4.13	PRACOVNA	31,07	VINYLOVÝ	P1	HALBA	HALBA	
4.14	PŘÍPRAVA VÝSTAV	19,89	VINYLOVÝ	P13	HALBA	HALBA	
4.15	PRACOVNA	16,92	VINYLOVÝ	P13	HALBA	BASTR 1	
4.16	PODA	54,02	EMENTHOUSKOVÉ DESKY	P16	HALBA	HALBA	
4.17	PODA	54,02	EMENTHOUSKOVÉ DESKY	P16	HALBA	HALBA	
V1	VÝTĚH	3,12			BEZPŘAŠNÝ NÁTER	BEZPŘAŠNÝ NÁTER	
V2	NALÁZNÍ VÝTĚH	8,35			BEZPŘAŠNÝ NÁTER	BEZPŘAŠNÝ NÁTER	

LEGENDA ZNAČEK PO

- P 3.03-1.SPB**

HRANICE POŽÁRNÍHO ÚSEKU - KONSTRUKCE S POŽÁRNÍ ODOLNOSTÍ
ODHRAŇENÍ POŽÁRNÍHO ÚSEKU - STUPEN POŽÁRNÍ BEZPEČNOSTI

POŽÁROVÁNÁ POŽÁRNÍ ODOLNOST POŽÁRNÍHO UZÁVĚRY

POŽÁROVÁNÁ POŽÁRNÍ ODOLNOST STĚN S POŽÁRNÍ CÍLEČÍ FUNKCÍ

POŽÁROVÁNÁ POŽÁRNÍ ODOLNOST SVĚTEL NOSNÉ KONSTRUKCE

POŽÁROVÁNÁ POŽÁRNÍ ODOLNOST STŘEŠU

POŽÁRNÍ ÚSEK VYBAVENÝ ELEKTRONIKOU POŽÁRNÍ SENZALIZACE

EPS

ZDP

ZT

TS-2

CS-2

ČS-2

ÚSTŘEDNA EPS

MÍSTNOST VYBAVENÁ MOŽIVÝMI OSVĚTLENÍMI

AKUSTICKÁ SENZALIZACE POPLACHU

TLAČÍTKOVÝ HLÁSEČ

VNITŘNÍ HYDRANTOVÝ SYSTÉM

PŘEMOŽNOST HLASEČÍ PŘÍSTROJ PRAKOVÝCH S PROJEKTOVANOU HLASEČÍ SCHOPNOSTÍ IZA

PŘEMOŽNOST HLASEČÍ PŘÍSTROJ PRAKOVÝCH S PROJEKTOVANOU HLASEČÍ SCHOPNOSTÍ 1038

PŘEMOŽNOST HLASEČÍ PŘÍSTROJ SNĚHOVÝCH S PROJEKTOVANOU HLASEČÍ SCHOPNOSTÍ 558

ZÁBLUDOVÝ HLÁSEČ

KLÍČOVÝ TŘÍZOR

OSLUŽNÉ POLE POLE POŽÁRNÍ OCHRANY

SMĚR ÚNIKU

ÚNIKOVÝ VÝCHOD

VSTUP JEDNOTEK HZS

POČET UNIKÁČEK ÚSOS

POŽÁRNÍ ROULETA

POŽÁRNÍ ÚSEK BEZ POŽÁRNÍ RIZIKA

POZNÁMKA:
PŘED ZAŘÍZENÍM STAVEBNÍCH PRACÍ NUTNO PŘEDEM ZKONTROLOVAT VŠECHNY MÍRY A OVĚŘIT
S PROJEKTOVOU DOKUMENTACÍ.

ŘÍDÍCÍ SYSTÉM: JTSK
VÝŠKOVÝ SYSTÉM: B.p.v.


$$\pm 0,000 = 233,100 \text{ m.n.m.}$$

ZNAČKY	C	DATUM	POČIS	
	D			
	M			

INVESTOR:

Královéhradecký kraj	Královéhradecký kraj Pivovarské nám. 1245, 500 03 Hradec Králové tel.: +420 495 817 111, fax: +420 495 817 338 e-mail: posta@kr-kralovehradecky.cz
----------------------	---

PROJEKTANT:

ZODP. PROJEKTANT:	Ing. Ivana BEDNÁRKOVÁ	 <p>TECHNICO Ogava s.r.o. Hradecká 1570/51 766 01 Ogava tel: +52 730 870 info@technico.cz</p>
VYPRACOVAL:	Ing. Ivana BEDNÁRKOVÁ	
KONTROLOVAL:	Ing. Martin ULICHÝ	

CART DOCUMENTATION

D.1.3.1. POŽÁRNĚ BEZPEČNOSTNÍ ŘEŠENÍ

Stavební úpravy objektu Gayerových kasáren vč. přístavby, Opletalova 334/2, Hradec Králové K.č. Hradec Králové, parc.č. st. 251/4	FORMÁT DATUM STUPEŇ	14x44 04/2018 DPS
	ZAKÁZKOVÉ ČÍSLO	TO-483-DPS
PŮDORYS 4.NP - NOVÝ STAV	MĚŘITKO 1:100	ČÍSLO VÝKRESU D.1.3.1.b.06.